

Manuální termostat



TC 05W



TC 05B

Zkrácený návod



Výrobce:
 Engo Controls S.C.
 43-200 Pszczyna
 3E Górnośląska St.
 Poland

Distributor pro CZ:
 Thermo-control CZ s.r.o.
 A1 PARK Lelekovice
 Hlavní 683/104
 664 31 Lelekovice

Úvod

TC 05B / TC 05W je pokojový termostat určený k regulaci vytápění / chlazení, které se vyznačuje vysokou tepelnou setrvačností. Požadovaná teplota v místnosti se nastavuje pomocí kolečka. Díky zabudovanému algoritmu nabízí mnohem lepší přesnost regulace teploty než tradiční mechanické termostaty.

Shoda výrobku

Výrobek splňuje následující směrnice EU: 2014/30/EU, 2014/35/EU, 2011/65/EU.



UPOZORNĚNÍ!

BEZPEČNOSTNÍ INFORMACE

Používejte v souladu s předpisy. Termostat je určen pro vnitřní použití. Udržujte přístroj zcela suchý. Před čištěním jej odpojte od napájení a čistěte suchým hadříkem. Tento výrobek musí být instalován kvalifikovanou osobou a instalace musí být v souladu s pokyny, normami a předpisy platnými pro město, zemi nebo stát, kde je výrobek instalován.

INSTALACE

Instalaci musí provádět kvalifikovaná osoba s příslušným oprávněním v souladu s tuzemskými normami a předpisy EU. Výrobce nenese odpovědnost za poškození výrobku při nedodržení instalačních pokynů.

POZNÁMKA

Mohou existovat další požadavky na ochranu zařízení. Za splnění těchto požadavků odpovídá montážní firma.

Obsah balení



Manuální termostat s kolečkem TC 05W / TC 05B

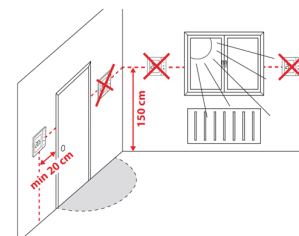


Montážní šrouby



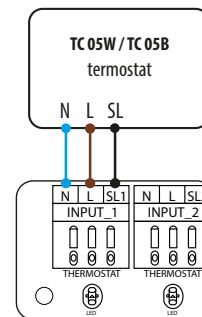
Návod

Výběr správného umístění termostatu



Chcete-li, aby termostat fungoval správně, je nutné jej namontovat na vhodné místo. Nejlépe cca. 150 cm nad úroveň podlahy, mimo zdroj tepla nebo chladu. Neinstalujte rovněž termostat za závěsy nebo jiné překážky, stejně jako na místech s vysokou vlhkostí, jelikož to zabrání přesnému měření teploty v místnosti. Nedoporučuje se instalovat termostat na vnější stěnu, v průvanu nebo na místě, kde bude vystaven přímému slunečnímu záření.

Schéma připojení termostatu k centrální svorkovnici



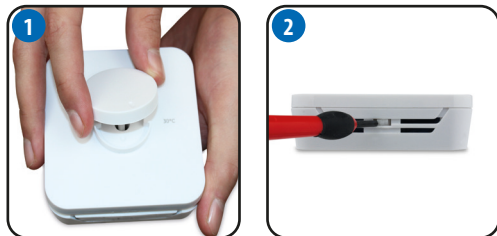
TC 05B
 centrální
 svorkovnice

Vysvětlivky:

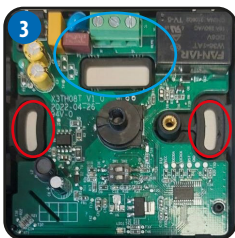
L, N - napájení
SL - 230V výstup

SL1...SL8 - 230V vstup na centrální svorkovnici

Montáž



Ujistěte se, že termostat byl odpojen od napájení. Poté vyjměte kolečko tahem směrem k sobě. Vyšroubujte šroub pod kolečkem a sejměte přední kryt termostatu, jak je znázorněno na obrázku.

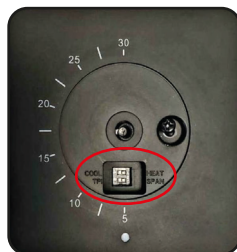


Připojte termostat podle schématu zapojení. Poté termostat připevněte pomocí dodaných hmoždinek a šroubů.



Nasadte přední část termostatu a utáhněte šroub pro zajištění obou částí. Nasadte kolečko a dbejte na správné upevnění. Termostat je nyní připraven k provozu. Pomocí kolečka můžete nastavit požadovanou teplotu.

Přepínač (posuvník) pro další nastavení



Další funkce termostatu TC 05W / TC 05B lze přepínat pomocí přepínačů umístěných pod kolečkem na předním krytu. Jejich funkce naleznete v níže uvedené tabulce:

Horní posuvník*	Funkce	Pozice
COOL	Režim chlazení	<input checked="" type="checkbox"/>
HEAT	Režim vytápění	<input type="checkbox"/>
Spodní posuvník**	Funkce	Pozice
TPI	TPI algoritmus	<input checked="" type="checkbox"/>
SPAN	Hystereze ($\pm 0,5^\circ\text{C}$)	<input type="checkbox"/>

Výběr režimu vytápění nebo chlazení*

Režim vytápění nebo chlazení závisí na nastavení přepínače (posuvníku) umístěného pod kolečkem na předním krytu. Poloha posuvníku na hodnotě HEAT znamená, že je aktivován režim vytápění. Při požadavku na vytápění se LED dioda rozsvítí červeně a termostat sepne výstup SL. Pokud je posuvník na hodnotě COOL znamená to, že je aktivován režim chlazení. Při požadavku na chlazení se LED dioda rozsvítí modře a termostat sepne výstup SL. Pokud termostat nechládí nebo netopí, tak LED dioda nesvítí.

Výběr pracovního algoritmu**

Termostat může zvolit způsob regulace teploty v místnosti podle algoritmu TPI (ve výchozím nastavení) nebo podle hystereze $\pm 0,5^\circ\text{C}$. Algoritmus TPI je určen pro podlahové vytápění (pro topné systémy s vysokou setrvačností) k přesnému udržování teploty v místnosti.

Popis LED diody



Stav termostatu je indikován LED diodou (viz šipka), která svítí:
- červeně,
- modře.

Podrobné vysvětlení významu LED diody naleznete v tabulce níže:

	POPIS
LED dioda svítí červeně	Termostat vyšle signál pro vytápění (termostat vysílá 230 V na výstup SL).
LED dioda svítí modře	Termostat vyšle signál pro chlazení (termostat vysílá 230 V na výstup SL).

Technické informace

Napájení	230V AC 50Hz
Max. zátěž	3(1) A
Rozsah měření teploty	5 – 30°C
Řídicí algoritmus	TPI nebo Hystereze ($\pm 0,5^\circ\text{C}$)
Výstup	230V AC
IP krytí	IP30
Rozměry [mm]	80 x 80 x 22 mm