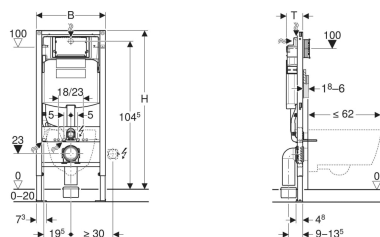


Montážní prvek Geberit Duofix pro závěsné WC, 112 cm, se splachovací nádrží pod omítku Sigma 12 cm



Obrázek s příkladem



Účel použití

- Pro konstrukce prováděné suchým procesem
- K montáži do předstěnových instalací částečně vysokých nebo vysokých na výšku místnosti
- K montáži do instalačních stěn vysokých na výšku místnosti
- K montáži do systémových stěn Geberit Duofix částečně vysokých nebo vysokých na výšku místnosti
- Pro závěsná WC s přípojovacími rozměry podle EN 33:2011
- Pro závěsná WC s vyložení do 62 cm
- Pro 1 množství splachování, 2 množství splachování nebo splachování Start/Stop
- Pro tloušťky podlahy 0–20 cm

Vlastnosti

- Samonosný rám s nanesenou práškovou barvou
- Rám s vrtanými otvory \varnothing 9 mm pro upevnění do dřevěné konstrukce
- Rám připravený pro podpěry u WC keramik s malou opěrnou plochou
- Podpěry pozinkované
- Podpěry nastavitelné 0–20 cm
- Podpěry s protiskluzovou úpravou
- Patní desky otočné
- Hloubka patní desky vhodná k montáži do U profilů UW 50 a UW 75 a do systémových profilů Geberit Duofix
- Přípojovací koleno pro montáž bez nářadí v různých hloubkách, rozsah nastavení 45 mm

Obsah dodávky

- Přívod vody R 1/2", vhodný pro MF, s integrovaným rohovým ventilem a ručním ovládacím kolečkem
- Kryt pro hrubou montáž pro servisní otvor
- 2 ochranné zátky
- Přípojovací souprava pro WC, \varnothing 90 mm
- Přípojovací koleno 90° z PE-HD, \varnothing 90 mm
- Přečhodka z PE-HD, \varnothing 90 / 110 mm
- 2 závitové tyče M12
- Upevňovací materiál

Pol. č.	B	H	T
111.300.00.5	50 cm	112 cm	12 cm

Příslušenství

- Souprava vzpěr Geberit pro WC keramické mísy s malou opěrnou plochou
- Souprava pro ukotvení do stěny Geberit Duofix pro samostatnou montáž, rohové řešení
- Sada protipožárního uzávěru pro prvek Geberit Duofix pro závěsné WC
- Souprava pro ukotvení do stěny Geberit Duofix pro jednotlivou montáž
- Souprava pro předstěnovou montáž Geberit Duofix pro jednotlivou a systémovou montáž
- Souprava pro předstěnovou montáž, pro Montážní prvek Geberit Duofix pro závěsné WC, se splachovací nádrží pod omítku Sigma 8 cm
- Příčný nosník zásuvný Geberit Duofix, pro kotvení mezi dvě stěny
- Upevňovací materiál Geberit Duofix pro vzdálenost stojin 50–57,5 cm
- Sada prodloužení noh Geberit Duofix pro tloušťku podlahy 20–40 cm
- Krabice pod omítku Geberit pro konstrukce prováděné suchým procesem a zděné konstrukce
- Geberit Power & Connect box

- Odhlučňené upevnění přípojovacího kolena
- Splachovací nádržka pod omítku s ovládním zepředu
- Splachovací nádržka pod omítku s izolací proti orosování
- U nastavení z výroby je možné okamžité dodatečné spláchnutí
- Montážní a servisní práce na splachovací nádrží pod omítku bez nářadí
- Přívod vody vzadu nebo nahoře uprostřed
- Kryt pro hrubou montáž pro servisní otvor chrání před vlhkostí a nečistotami
- Kryt pro hrubou montáž pro servisní otvor s možností zkrácení
- S trubkovou chráničkou pro přívodní potrubí k připojení sprchovacích WC Geberit AquaClean
- Upevnění pro přípojku elektřiny
- Možnost montáže Power & Connect boxu

Technické údaje

Tlak při průtoku	10-1000 kPa
Maximální teplota vody	25 °C
Splachovací množství, nastavení ve výrobě	6 a 3 l
Velké splachovací množství, rozsah nastavení	4 / 4.5 / 6 / 7.5 l
Malé splachovací množství, rozsah nastavení	2-4 l
Výpočtový průtok	0.11 l/s
Minimální přetlak pro výpočtový průtok	50 kPa